

PROPUESTA DE ENCUESTA PANEL SOBRE DESEMPLEO Y  
CRISIS SOCIAL DEL CORONAVIRUS

# BAROMETRO SOCIAL

*EN TIEMPO REAL*



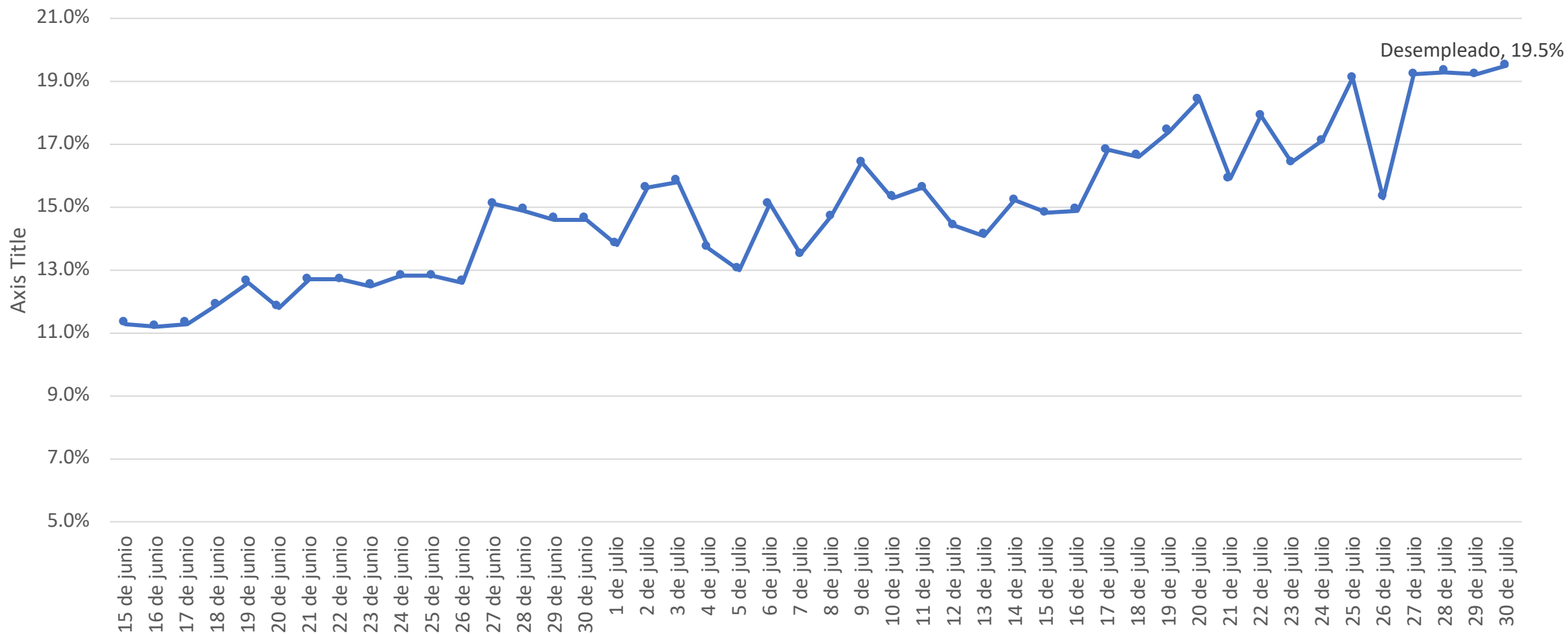
## PROPUESTA DE ENCUESTA PANEL SOBRE DESEMPLEO Y CRISIS SOCIAL DEL CORONAVIRUS

- Esta propuesta consiste en un panel de encuestados conformado en base a criterios estadísticos exigentes y, por lo tanto, representativo del país.
- Entregará información en tiempo real sobre la situación social del país. Es decir, la información se irá actualizando inmediatamente que ocurra algún cambio.
- Representa un aspecto novedoso en el ámbito nacional y puede llamar el interés político y académico
- El objetivo es abordar un grupo de temáticas asociadas al coronavirus, partiendo por el desempleo, ingresos entre otros.
- Las personas tendrán acceso a la metodología de la investigación para fines de transparencia y legitimación
- **Equipo principal:** Roberto Melipillan, PhD en Survey Methodology, Universidad de Michigan, José Miguel Zapata, PhD in Politics, Universidad de Oxford y MPA, Universidad de Harvard

# DESEMPLEO EN TIEMPOS DEL CORONAVIRUS *EN TIEMPO REAL*

*Usted se encuentra actualmente trabajando o desempleado?*

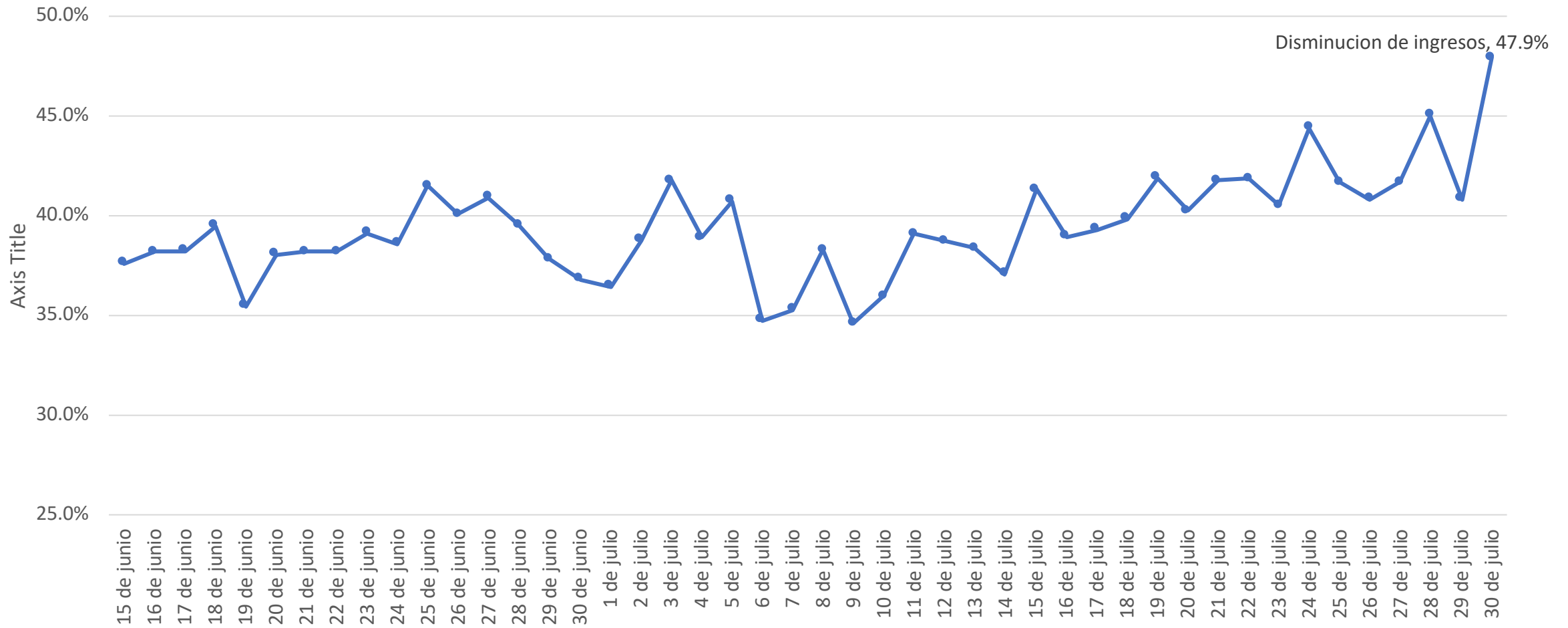
*Actualizado hace 2 horas*



# INGRESOS EN TIEMPOS DEL CORONAVIRUS *EN TIEMPO REAL*

*Han disminuido sus ingresos?*

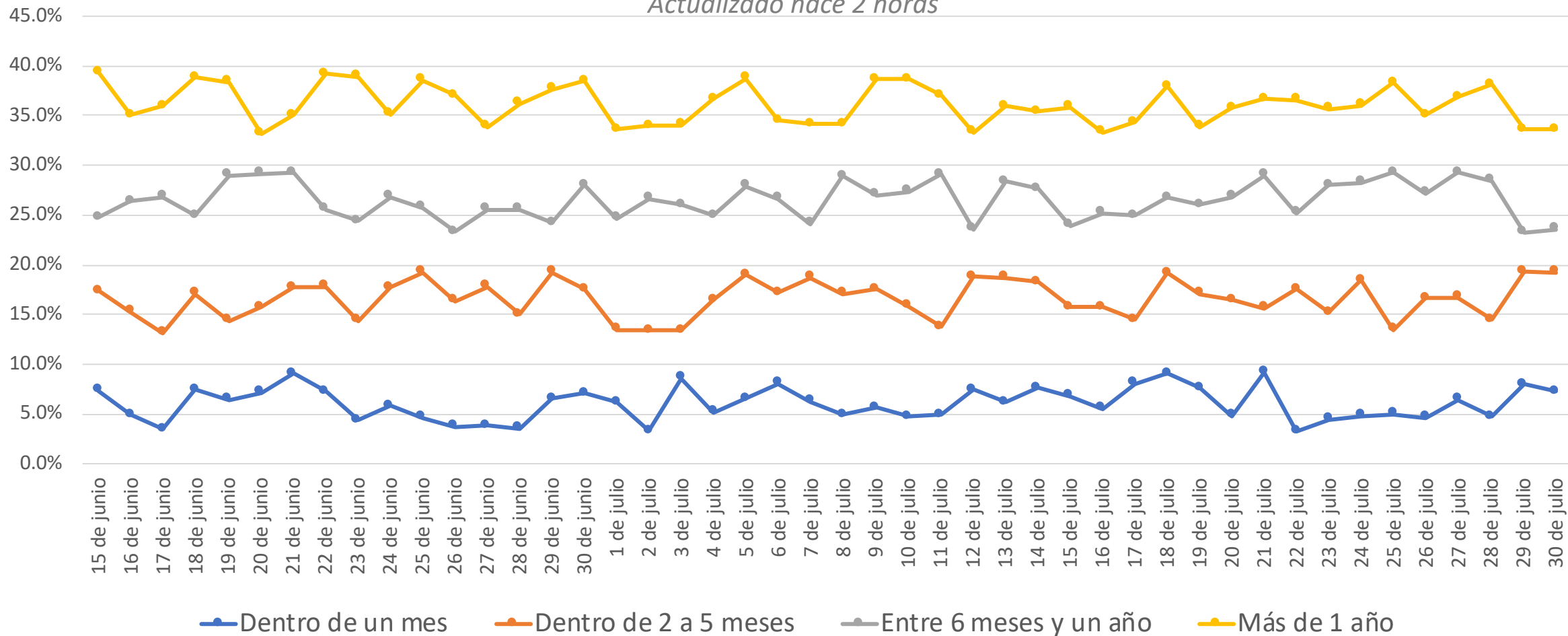
*Actualizado hace 2 horas*



# EXPECTATIVAS EN TIEMPOS DEL CORONAVIRUS *EN TIEMPO REAL*

*Cuando cree que la situación económica del país volverá la normalidad?*

Actualizado hace 2 horas



# EXPECTATIVAS EN TIEMPOS DEL CORONAVIRUS *EN TIEMPO REAL*

*Cuando cree que su situación económica personal volverá la normalidad?*

Actualizado hace 2 horas

